



VLIESGEVELSYSTEEM
SYSTEME POUR MURS-RIDEAUX

Kratos 52 HI

Hoogperformant en hyperisolerend
Hautement performant et hyper- isolant



Kratos 52

blyweert[®]
aluminium
exactly your profile

BESCHRIJVING

De KRATOS 52 vliesgevel behoort tot de nieuwste generatie in aluminium geveloplossingen. Kratos biedt een brede waaier aan hoogwaardige opties en alternatieven voor de gevelbouw. Het laat de architect toe om bij het ontwerpen van gebouwen bijzondere bouwdetails te ontwikkelen.

KRATOS 52 kan toegepast worden in zowel laag- middenhoog- als hoogbouw.

KRATOS 52 is gebaseerd op een klassieke stijl-regel montage. De prestatie niveaus -lucht, water en wind- worden bereikt door afwatering en ventilatie van de glassponning. Twee systemen zijn mogelijk: afwatering via de verticale stijlen of via horizontale compartimentering met afvoer via de klemlijsten.

KRATOS 52 heeft een aanzichtbreedte van 52 mm en is beschikbaar in een grote verscheidenheid aan stijl- en regel dieptes. In combinatie met vier mogelijke opties voor de thermische onderbreking en een groot aantal afdeklijsten zorgt dit voor grote flexibiliteit in het ontwerp. Gecombineerd met uitstekende prestaties en eenvoudige installatie vervult KRATOS 52 elke individuele projecteis.

KRATOS 52 is compatibel met het volledige gamma van de Blyweert Aluminium raam- en deursystemen.

KRATOS is ontworpen en ontwikkeld door de Blyweert ingenieurs en wordt geleverd aan vakbekwame gevelbouwers.

DESCRIPTION

Le système pour murs-rideaux, KRATOS 52, appartient à la nouvelle génération des solutions pour les façades en aluminium. Kratos offre un large éventail d'options et d'alternatives de haute qualité pour la construction de façades. Il permet à l'architecte, lors de la conception du bâtiment, de développer des détails particuliers.

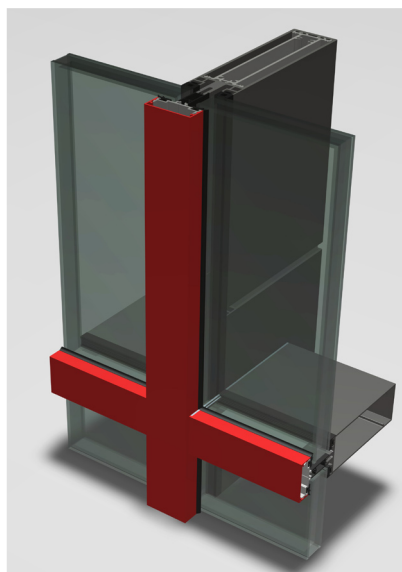
KRATOS 52 peut être appliqué à des constructions basses, moyennement hautes ou hautes.

KRATOS 52 est basé sur un montage classique de montants et de traverses. Les niveaux de prestations air, eau et vent sont atteints par le drainage et la ventilation de la feuillure. Deux systèmes de drainage sont possibles : en cascade à travers les montants verticaux ou par le cloisonnement horizontal de chaque traverse avec l'évacuation à travers les serreurs.

KRATOS 52 a une largeur de vue de 52 mm et il est disponible dans une grande diversité de profondeur de montants et de traverses. En combinaison avec quatre options possibles pour la coupure thermique et un grand nombre de capots, il permet une grande flexibilité dans le projet. Combiné avec une prestation excellente et une installation simple, KRATOS 52 réalise chaque exigence individuelle d'un projet.

KRATOS 52 est compatible avec la gamme complète des systèmes de portes et fenêtres de Blyweert aluminium.

KRATOS 52 a été conçu et développé par les ingénieurs de Blyweert aluminium et est livré aux constructeurs de façade qualifiés.



MODULARITEIT IN ISOLATIE NIVEAUS / MODULARITE DANS LES NIVEAUX D'ISOLATION

Kratos 52

Kratos 52 HI

Kratos 52 HI²

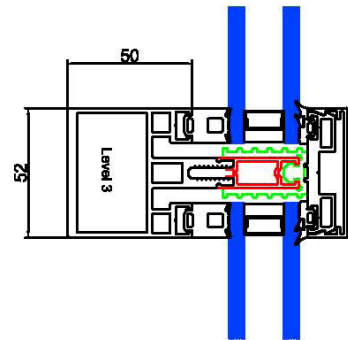
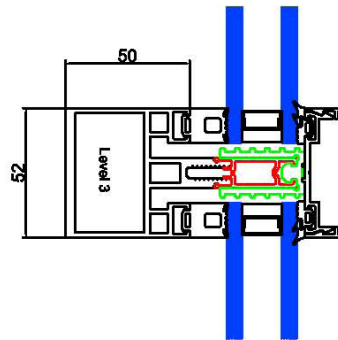
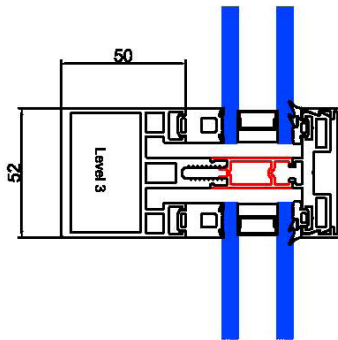
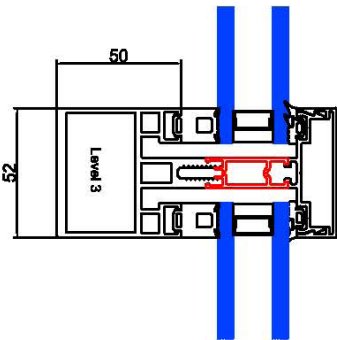
Kratos 52 HI³

1.303 W/m²K

1.201 W/m²K

1.170 W/m²K

1.126 W/m²K



50mm Profiel standaard / alu klemlijst

- 28 mm inzetpaneel
- Aluminium klemlijst
- 26 mm Isolator (ABS)

50mm Profiel standaard / kunststof klemlijst

- 28 mm inzetpaneel
- Kunststof klemlijst
- 26 mm Isolator (ABS)

50mm Profiel HI Foam / alu klemlijst

- 28 mm inzetpaneel
- Aluminium klemlijst
- Foam isolatiestrips
- 26 mm Isolator (ABS)

50mm Profiel HI Foam / kunststof klemlijst

- 28 mm inzetpaneel
- Kunststof klemlijst
- Foam isolatiestrips
- 26 mm Isolator (ABS)

50mm Profilé standard/Serreur en alu

- 28 mm paneau de remplissage
- Serreur en aluminium
- 26 mm Isolateur (ABS)

50mm Profilé standard/Serreur synthétique

- 28 mm paneau de remplissage
- Serreur synthétique
- 26 mm Isolateur (ABS)

50mm Profilé HI Foam/Serreur en alu

- 28 mm paneau de remplissage
- Serreur en aluminium
- Foam isolatiestrips
- 26 mm Isolateur (ABS)

50mm Profilé HI Foam/Serreur en synthétique

- 28 mm paneau de remplissage
- Serreur synthétique
- Foam isolatiestrips
- 26 mm Isolateur (ABS)

SYSTEEMKENMERKEN

- aanzichtbreedte 52mm
- kitvrije afdichting via speciaal ontwikkelde EPDM-beglazingsrubbers & dichtingsstukken
- afwatering via stijlen of compartimenteringen
- beglazing en inzetpanelen van 6 tot 50mm
- 4 niveaus van thermische isolatie
- kan elke type raamopening integreren
- een verborgen vleugel is voorzien
- bi-color mogelijk: buiten en binnen een verschillende kleur
- getest en gecertificeerd in overeenstemming met de Europese normen en de CWCT Sequence B (UK)
- uitgebreide waaier van stijlen, regels en afdekkappen
- de stijl-regel bevestiging kan op verschillende manieren gebeuren oa:
 - Via ladderstructuren
 - Via frontale montage dmv T-verbinders met springveren

CARACTERISTIQUES

- Largeur visible : 52 mm
- Sans mastic de colmatage, étanchéité via des joints de vitrage spéciaux en EPDM et des pièces préformées
- Drainage par les montants ou les traverses
- Vitrage et panneaux de dévouement de 6 à 50 mm
- 4 niveaux d'isolation thermique
- Tous les types d'ouverture de fenêtres peuvent être intégrés
- Un ouvrant caché est prévu
- Bi-couleur possible: une couleur différente pour l'intérieur et l'extérieur.
- Testé et certifié en concordance avec les normes européennes et le CWCT Sequence B (UK)
- Un large éventail de montants, de traverses et de profilés de capotage
- L'assemblage montant/traverse peut être réalisé de plusieurs manières, entre autre :
 - Assemblage en échelle
 - Pose des montants sur chantier puis montage de face des traverses avec des blocs d'assemblage à ressorts.

NORMEN

| | |
|-----------------|--|
| • EN 12020 | Geëxtrudeerde aluminium profielen 6060/6063 T6 |
| • CWCT | Standaard en Testmethode voor Vliesgevels Sequence B (UK) |
| • EN 13830:2003 | Vliesgevel Productnorm |
| • EN 12152:2002 | Vliesgevel - Luchtdoorlatendheid - Prestatie-eisen en classificatie |
| • EN 12153:2000 | Vliesgevel - Luchtdoorlatendheid - Testmethode |
| • EN 12154:2000 | Vliesgevel - Waterdichtheid - Prestatie-eisen en classificatie |
| • EN 12155:2000 | Vliesgevel - Waterdichtheid - Laboratorium test onder statische druk |
| • EN 13116:2001 | Vliesgevel - Weerstand tegen windbelasting - Prestatie-eisen |
| • EN 12179:2000 | Vliesgevel - Weerstand tegen windbelasting - Test methode |

NORMES

| | |
|-----------------|---|
| • EN 12020 | Profilés en aluminium extrudé 6060/6063 T6 |
| • CWCT | Standard et Méthode de Test pour Murs-Rideaux Sequence B (UK) |
| • EN 13830:2003 | Mur-rideau Norme de Produit |
| • EN 12152:2002 | Mur-rideau – Perméabilité à l'air – Exigence de prestations et classification |
| • EN 12153:2000 | Mur-rideau – Perméabilité à l'air – Méthode de Test |
| • EN 12154:2000 | Mur-rideau – Perméabilité à l'eau – Exigence de prestations et classification |
| • EN 12155:2000 | Mur-rideau – Perméabilité à l'eau – Test laboratoire en dessous de la pression statique |
| • EN 13116:2001 | Mur-rideau – La résistance contre l'impôt du vent – Exigences de prestations |
| • EN 12179:2000 | Mur-rideau – La résistance contre l'impôt du vent – Méthode de test |

SYSTEEMPRESTATIES

Het systeem, gemonteerd en beglaasd volgens de Blyweert aluminium richtlijnen, werd getest in het Centre for Window and Cladding Technology (CWCT, Bath, UK), volgens de Europese normen en de bijzondere CWCT Standaard voor Systemised Building Envelopes volgens Sequence B.

- Luchtdoorlatendheid: 600Pa
- Waterdichtheid (statisch en dynamisch): 1200Pa
- Wind weerstand (bruikbaarheid): 2400Pa
- Wind weerstand (veiligheid): 3600Pa
- EN classificaties: EN 12152, EN 12153, EN 12154, EN 12155, EN 12179, EN 13116, EN 14019, ENV 13050

PRESTATIONS DU SYSTEME

Le système, monté et vitré selon les directives de Blyweert aluminium, est testé dans le « Centre for Windows and Cladding Technology », (CWCT, Bath, UK), selon les normes Européennes et le CWCT Standard pour « Systemised Building Envelopes » selon Sequence B.

- Perméabilité à l'air 600 Pa
- Perméabilité à l'eau (statique et dynamique) 600 Pa
- La résistance du vent (utilité) 2400 Pa
- La résistance du vent (sécurité) 3600Pa
- EN classifications : EN 12152, EN 12153, EN 12154, EN 12155, EN 12179, EN 13116, EN 14019, ENV 13050

AFWERKING

Meer dan 130 standaard- en 31 structuurlakken zijn beschikbaar binnen het Blyweert polyester poeder coating programma. Daarnaast is een scala van geanodiseerde afwerkingen beschikbaar. Kleurstalen zijn beschikbaar op verzoek bij de Blyweert Aluminium Marketing afdeling. Er wordt 15 jaar garantie gegeven op lakwerk in normale omgevingen. Altijd dienen de Blyweert voorschriften te worden gerespecteerd. In maritieme, industriële of andere agressieve atmosferen zoals zwembaden is de garantie onderworpen aan de voorafgaande acceptatie van Blyweert Aluminium.

FINITION

Plus de 130 standards et 31 laquages de structure sont disponibles dans le programme de Blyweert polyester powder coating. A côté, une gamme de finitions anodisées est disponible. Les palettes de couleur sont disponibles à la demande chez Blyweert aluminium au département Marketing. En respectant le règlement concernant le traitement et l'installation, Blyweert aluminium prescrit une garantie de 15 ans sur le laquage dans un environnement normal. Dans un environnement maritime, industriel ou dans une autre atmosphère agressive telle que les piscines, la garantie est soumise à l'appréciation de Blyweert aluminium.

BEGLAZING EN INZETPANELEN

Het KRATOS 52 systeem is geschikt voor glas en inzetpanelen van 6 tot 50mm. Afdichten wordt kitvrij bereikt met aangepaste dichtingstechnologie. Raadpleeg de technische literatuur van Blyweert Aluminium voor meer informatie.

AFWATERING

* STIJLAFWATERING

De KRATOS 52 vliesgevel kan worden belucht en afgewaterd via drainagetoebehoren gemonteerd aan de boven- en onderkant van de gevel en boven de stijl-stijl overgangen. De regels worden uitgeponsd en overlappend gemonteerd op de stijlen. Rubbers dichten de zone tussen stijlen en regels af. Het systeem is ontworpen met een positief drukverschil op de locatie tussen klemlijst en de isolator zodat waterinfiltratie via de regels wordt vermeden.

* GECOMPARTIMENTEERDE AFWATERING

De KRATOS 52 vliesgevel kan ook worden ontwaterd en belucht via sleuven in de horizontale klemlijst. Ook hier worden de regels geponsd en overlappend gemonteerd op de stijlen. De stijl – regel verbindingen bevatten dichtingsstukken die de compartimenten afsluiten.

VITRAGE

Le système KRATOS 52 est adapté pour du vitrage et des panneaux de remplissage de 6 à 50 mm. Colmater sans mastic devient possible avec la technologie des joints adaptés.

Nous vous conseillons de consulter la documentation technique de Blyweert Aluminium pour plus d'information.

DRAINAGE

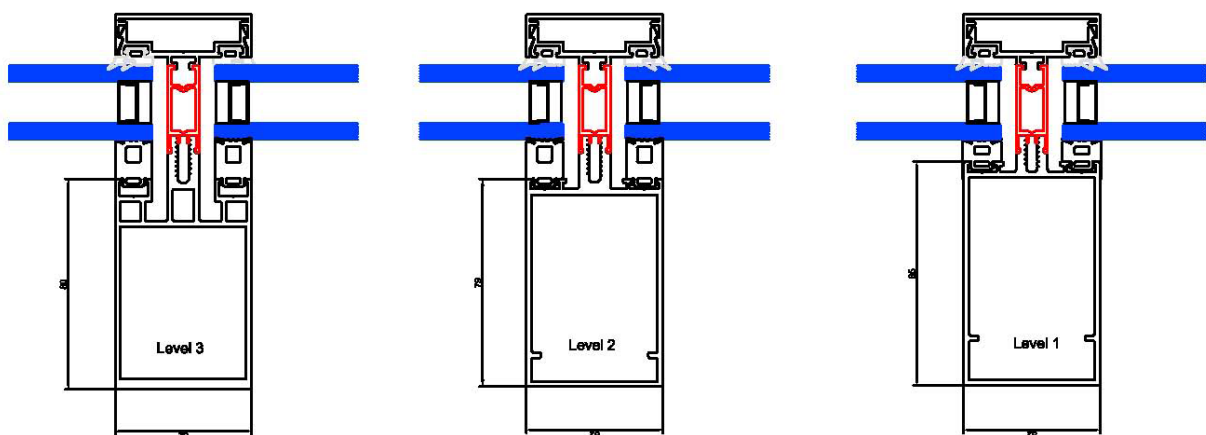
* DRAINAGE DE STYLE

KRATOS 52 : système pour mur-rideau, peut être ventilé et drainé via les accessoires de drainage, monté au dessus et en dessous de la façade et au dessus du raccord montant/montant. Les traverses sont usinées et montées avec recouvrement sur les montants. Des pièces en caoutchouc permettent de réaliser l'étanchéité entre les montants et les traverses. Le système a été créé avec une différence positive de pression entre le serreur et l'isolateur pour que l'infiltration de l'eau via les traverses soit évitée.

* DRAINAGE COMPARTIMENTE

KRATOS 52 : système pour mur-rideau, peut être également drainé et ventilé via les lumières dans le serreur horizontal. Ici aussi, les traverses sont usinées et montées avec recouvrement sur les montants. Pour l'assemblage traverse//montant, des pièces perforées assurent l'étanchéité des compartiments.

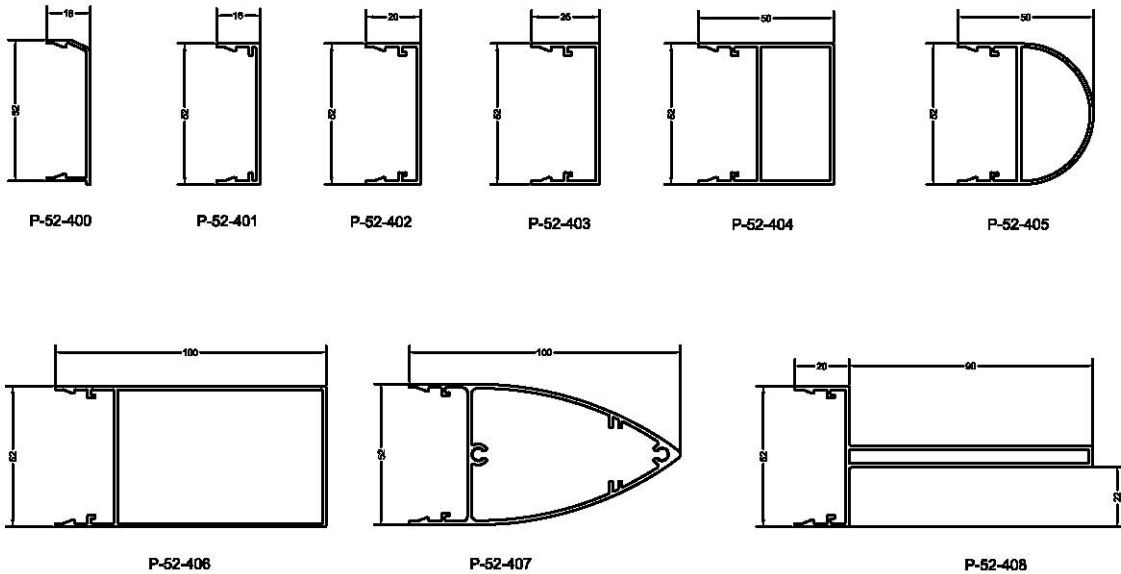
DRAINAGE NIVEAU'S/NIVEAUX DE DRAINAGE



3 drainage niveau's garanderen ruime constructiemogelijkheden

3 niveaux de drainage garantissent de nombreuses possibilités de construction

AFDEKLIJSTEN/GOUTTIERES



9 verschillende afdekljsten garanderen ruime architecturale keuzemogelijkheden

9 gouttières différentes garantissent de nombreux choix architecturaux

MONTAGE EN INSTALLATIE

Alle Blyweert systemen worden gemonteerd en geïnstalleerd door een netwerk van vakbekwame gevelbouwers en raamfabrikanten. Het Blyweert Training Centre biedt specifieke productkennis training en opleiding tot installateur. Voor verwerkers in uw regio kunt U contact opnemen met de verkoopafdeling van Blyweert Aluminium.

MONTAGE ET INSTALLATION

Tous les systèmes de Blyweert aluminium sont montés et installés par un réseau de constructeurs de façade qualifiés et de fabricants de fenêtres. Le Blyweert Training Centre offre des formations concernant les techniques spécifiques du produit et la formation pour devenir installateur. Pour recevoir les coordonnées des constructeurs dans votre région, vous pouvez prendre contact avec le département vente de Blyweert aluminium.



blyweert®

aluminium
exactly your profile

Blyweert Aluminium

België / Belgique

Zwaarveld 44
B-9220 Hamme

T : +32 (0)52 48 48 48
F : + 32 (0)52 48 48 16

info@blyweertaluminium.com
www.blyweertaluminium.com

Blyweert Aluminium

Nederland

Esp 440
NL-5633 AJ Eindhoven

T : +31 (0)40 264 64 94
F : +31 (0)40 264 64 95

info@blyweert.nl
www.blyweertaluminium.com

Blyweert Aluminium

France

Parc Epsilon 1
Boulevard du Cerceron
F-83700 Saint-Raphaël

T : +33 (0)4 98 12 65 45
F : + 33 (0)4 94 53 28 69

www.blyweertaluminium.com

Blyweert Aluminium

UK

Beaufort Secure Design
25, Queensway Meadows
Newport - Gwent NP 19 4SQ

T : +44 (0)1 633 29 40 40
F : + 44 (0)1 633 29 40 41

www.beaufortsecure.com

Blyweert Aluminium

Polska

ul. Spacerowa 34
05-152 Dżbina - Czosnów

T : +48 022 785 06 62
F : + 32 022 785 06 64

www.blyweert.pl

